

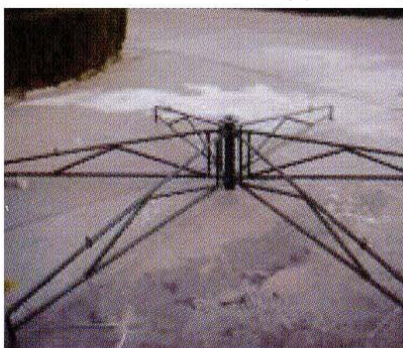


# BSVILLAGE PISCINE

## *Linee guide per il montaggio*

Grazie per aver acquistato il nostro albero di Natale. Seguire le linee guida per montare l'albero in modo corretto e sicuro

Fase 1  
Base per il montaggio



Fase 2  
Collegare il tronco principale



Fase 3  
Collegare la parte  
superiore dell'albero



Fase 4  
Fissare lo scheletro alla base



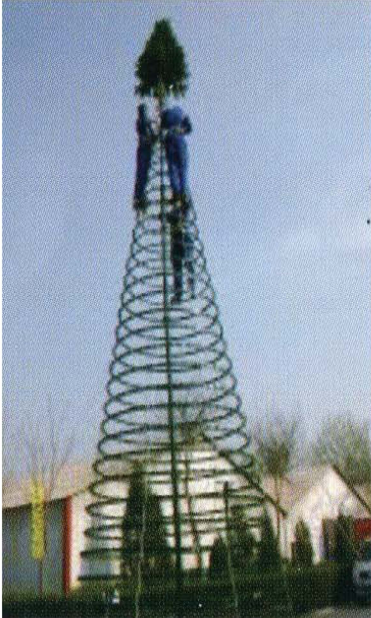
Fase 5  
Collegare i cavetti  
guida in acciaio



Fase 6  
Avvitare i cavetti guida  
al pavimento



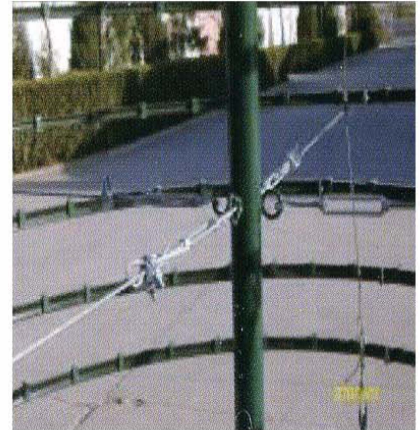
Fase 7  
Montare lo scheletro dell'anello



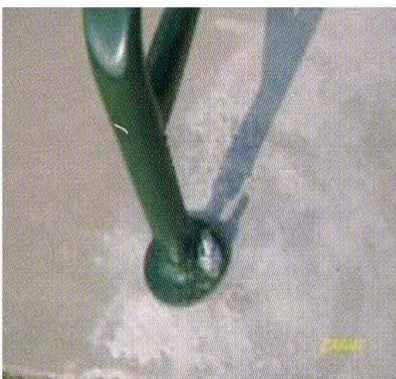
Fase 8  
Attaccare i rami



Fase 9  
Fissare lo scheletro al tronco



Fase 10  
Avvitare la base al pavimento



Fase 11  
Collegare i rami



Testare l'albero



### **Elenco parti:**

- 1) Supporto/base (include 4 gambe)
- 2) Tronco principale
- 3) Montaggio degli anelli
- 4) Rami singoli (con o senza luci attaccate a seconda del modello acquistato)
- 5) Trasformatore (per chi ha acquistato il modello preilluminato)
- 6) Sezione alta della chioma dell'albero

### **Istruzioni di montaggio:**

- 1) Scegliere una posizione adatta in cui montare l'albero. Deve essere su una superficie piana con spazio sufficiente intorno alla base per fissare i cavetti guida. Consigliamo che la distanza della guida dall'albero sia pari alla larghezza della base. Lasciare anche spazio sufficiente in altezza prima di scegliere la posizione finale. Anche le condizioni meteo predominanti devono essere considerate quando si sceglie una posizione, venti forti-moderati possono danneggiare l'albero, i rami e la struttura dell'albero.
- 2) Montare la base a forma di croce abbinando i numeri (1-1, 2-2).
- 3) Attaccare il tronco principale alla base usando i dadi e le viti in dotazione. Verificare che il collegamento sia ben fissato.
- 4) Prendere la sezione degli anelli e posizionarla sulla parte alta del tronco principale. Usare i 4 punti di sospensione in cima a questo gruppo per collegare i cavetti in acciaio al gruppo anelli. Sostenere gli anelli mentre si abbassano verso la base.
- 5) Collegare la parte alta dell'albero all'estremità superiore del tronco principale e fissare con i dadi e le viti in dotazione.
- 6) Poi collegare i cavetti guida principali in acciaio all'estremità superiore del tronco per fissare l'albero al pavimento.
- 7) Usare i quattro o sei cavetti di supporto in acciaio alla base del gruppo anelli per fissare il corpo principale dell'albero alla base. Avvitare bene l'attacco su ogni gamba fino a quando gli anelli son ben stretti e saldi.
- 8) Usare i cavi di supporto all'interno del corpo dell'albero per fissare il gruppo anelli al tronco principale, questo può aiutare a regolare bene l'equilibrio dell'albero.
- 9) Quando l'albero è in equilibrio, fissare il supporto al pavimento avvitando ogni piede sul supporto al pavimento. Procedere quindi con il fissaggio dei cavetti guida al pavimento usando il kit in dotazione per fissare completamente lo scheletro dell'albero prima di collegare i rami.
- 10) Prima di attaccare i rami all'albero è meglio aprire le foglie e cominciare a sistemarle dall'alto verso il basso.
- 11) Con il modello preilluminato è necessario collegare il cavo di alimentazione elettrica principale che passa attraverso l'albero e collegare il trasformatore. Quando un ramo è posizionato nell'anello si deve collegare il connettore maschio a 2 spinotti nella presa femmina sull'anello. Questo permetterà il corretto funzionamento delle luci mentre si lavora scendendo verso la parte bassa dell'albero. Fissare la copertura a vite su questo connettore per chiudere il collegamento. Si noti anche che lo spinotto del connettore maschio funzionerà solo se collegato in questo modo. Se il led non si illumina al primo tentativo, basta ruotare il connettore di 180 gradi e riprovare.

### **Precauzioni:**

- Questo albero non è progettato per un uso permanente.  
Impedire al pubblico di toccare l'albero una volta eretto.  
Se possibile, tenere il trasformatore e il collegamento a spina impermeabili.  
Non usare un trasformatore diverso da quello in dotazione.  
Non collegare questo albero alla linea elettrica senza un trasformatore (deve essere quello originale).

